

建築条件なし宅地分譲

南荻窪4丁目

今回販売・限定1区画

土地価格 **7,000**万円

JR中央・JR総武・
東京メトロ丸ノ内線
「荻 窪」駅 **9**分

- 建築条件はありません
- 南西角地
- 桃井第二小・神明中学校学区
- 現況更地

現地販売会開催

今週の(土)(日) 受付時間10:00~17:00

- 所在/杉並区南荻窪4丁目9番6号
 - 交通/JR中央・JR総武・東京メトロ丸ノ内線「荻窪」駅歩9分
 - 土地面積/85.21㎡(他セットバック1.56㎡有)●建ぺい率/50%●容積率/100%
 - 他の法令/第1種高度地区、準防火地域●用途地域/第1種低層住居専用地域
 - 現況/更地●設備/東京電力、東京ガス、公営水道、本下水●取引態様/仲介
- ※図面と現況が異なる場合は現況を優先とさせていただきます。
※広告制作中に売却の際はご容赦ください。※広告有効期限/平成19年7月末日。

<http://www.nissho-housing.com>

日商ハウジング株式会社 世田谷・碓で20年以上の実績

〒157-0073 東京都世田谷区荻3丁目5番9号 TEL:03-3416-1861(代)
東京都知事免許(7)第42535号 ■(社)全日本不動産協会会員 ■(社)不動産保証協会会員
ニッセーに 業 者

0120-240-254 Fax:03-3416-1455, Tel:03-3416-1861
E-mail:info@nissho-housing.com

売却不動産募集中

土地正味 25.77坪



初公開

誇りを持って暮らすことができる 完成度の高いライフステージ。

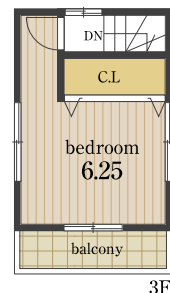
長きに渡って人々に愛され続けることにより、熟成を深めていった南荻窪。
杉並のなかでもひととき深い緑に包まれたこの街には、
潤いに満ちた美しい景色が日常のものとして存在し、
暮らす人のライフスタイルにふさわしい上質な雰囲気が、穏やかに時を刻んでいます。



- 参考プラン
- 土地面積/86.77㎡
 - 1F面積/48.03㎡(カーポート部分含)
 - 2F面積/36.43㎡
 - 3F面積/15.47㎡
 - 延床面積/99.93㎡

- ◎3階建3LDK+カーポート付
- ◎全居室6帖以上
- ◎1坪タイプユニットバス
- ◎ルーフバルコニー完備

お好きな
ハウスメーカーで
建築して頂けます



SELESYS
セレシス
取扱店
www.selesys.net

※参考プランは当社の提案プランを
ご紹介したものです。
本宅地販売において
義務づけられるものではありません。

Life Information

- 桃井第二小学校……徒歩5分(約400M)
- 神明中学校……徒歩6分(約480M)
- 荻窪ルミネ……徒歩9分(約720M)
- OKスーパー……徒歩3分(約240M)
- 荻窪川南郵便局……徒歩4分(約320M)
- 大田黒公園……徒歩12分(約960M)
- 善福寺川緑地……徒歩17分(約1,360M)

