

完成後・初オープンハウス開催

当日は、ご家族お揃いでお気軽にご来場下さい。
 受付時間 / am10:00～pm5:00

今週の(土)(日)(祝)

新築分譲住宅 SETAGAYA KINUTA.1

世田谷区 砧1丁目

販売価格 7,280万円(税込)

小田急線「祖師ヶ谷大蔵」駅歩17分

小田急線「成城学園前」駅よりバス約15分バス停「砧町」徒歩2分、東急田園都市線「用賀」駅よりバス約15分バス停「砧町」徒歩2分

土地面積 83.27㎡(25.18坪)、建物面積 101.41㎡(30.67坪)

最高天井高4Mの吹抜けLDK 限定1棟 和風ロフト

北東角地 オール電化「ecoキュート」装備 3SLDK+P

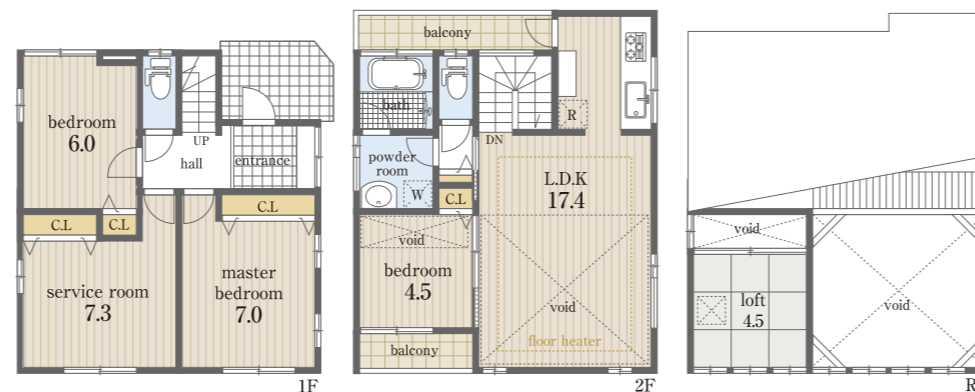
【設備仕様】

- 食器洗乾燥機・IHクッキングヒーター付システムキッチン ■床暖房(LDK) ■ペアガラスサッシ ■イトーピアホーム(株)施工
- カラーモニター付インターホン ■浴室乾燥暖房機付リラクスパスルーム ■トイレウォシュレット ■(財)住宅保証機構「住宅性能保証制度」付

カーナビの方 / 世田谷区砧1丁目13番



- ◎LDK17.4帖 ◎ロフト4.5帖 ◎カースペース有
- ◎プライベート性の高い間取設計 ◎2面採光



- 所在地 / 世田谷区砧1丁目13番 ■土地権利 / 所有権 ■土地面積 / 83.27㎡(25.18坪)
- 建物面積 / 101.41㎡(車庫部分6.21㎡含、別途ロフト6.84㎡有)(30.67坪) ■用途 / 第2種住居地域 ■地目 / 宅地
- 構造 / 木造2階建 ■完成 / 平成20年12月上旬完成 ■接道 / 東側約4M公道、北側約4M通路
- 設備 / 東京電力・公営水道・本下水 ■取引態様 / 媒介 ※図面と現況が異なる場合は現況を優先とさせていただきます。
- ※広告製作中に売却の際はご容赦ください。 ※広告有効期限 / 平成20年1月末日。



2階洋室吹き抜け部分



システムキッチン



販売現地外観



リビングルーム



現地外観



ロフト